



D V

Josef Váchal:
Mystická zahrada,
lept, 1908





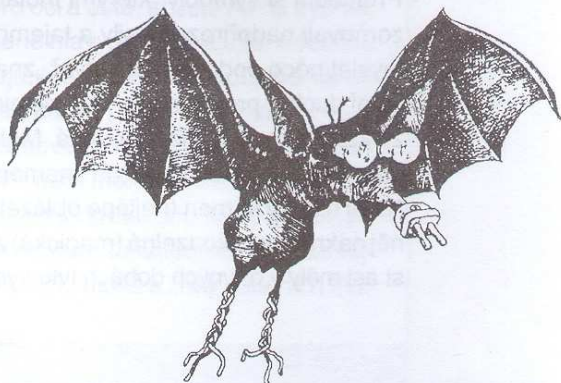
Anglický dramatik William Shakespeare [viljem šejkspír] (1564 - 1616) patří k nejslavnějším autorům divadelních her. V nich zachytil nekonečnou řadu myšlenek, které člověka odjakživa pronásledovaly: třeba strach z noci. Ve třetím dějství jeho divadelní hry Sen noci svatojánské naříká krásná Helena, která marně hledá svého milého:

„Úmorná, dlouhá, smutná noci, zkrat' se!
Ať může východ zaplanout a den,
den těšitel mi říci: vstaň a vrať se“

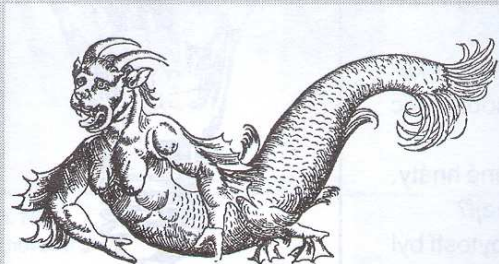
Jiný z herců vysloví strach z noci ještě důrazněji:

„Ó černá noci, noci škarohledná,
ty, kteréś vždy, když zrovna není den!
Ó noci, noci! Běda, běda, běda!“

ČERNÁ NOC, NOC RŮŽOVÁ



1



BARVY NOCI

Noc bývala odedávna rejdištěm duchů a strašidel. Noční tma nebo namodralý svit měsíce dovedou člověka řádně vyděsit, proto si do nočních hodin umístil tajemné reje čarodějnic nebo návštěvy ze záhrobí. Jedna noc v roce je známá jako kouzelná. Právě v té se odehrává Shakespeareův Sen noci svatojánské. Zjisti si, který den a který měsíc tato noc nastává. Víš, se kterým zvykem je u nás hlavně spojena?

- Které barvy bys označil jako „barvy noci?“ Pokus se namalovat noc a její tvarové a barevné symboly. Jak bys oblékl karnevalovou masku NOC, jak DEN?
- Použij obraz noci jako pozadí pro hrůzostrašný výjev. Nakresli a vystřihni postavy, které se do něj hodí: netopýra, černého ptáka, psa se svítícíma očima, čarodějnic, upíra. Vymysli další.
- Zjisti něco o slavné básni Havran a o románech, v nichž vystupují pes baskervilský nebo hrabě Drákula. Vytvoř k těmto literárním dílům světového umění své ilustrace, které vystihnou jejich ponuru náladu.
- Zapalují se ve vašem kraji hranice a slaví se let čarodějnic? Tento prastarý obyčej se na mnoha místech ještě dnes udržuje. Ohně a házení hořících košťat patří k této „filipojakubské noci“ (30. dubna). Připrav pozvánku nebo plakát zvoucí na jarní „pálení čarodějnic“.





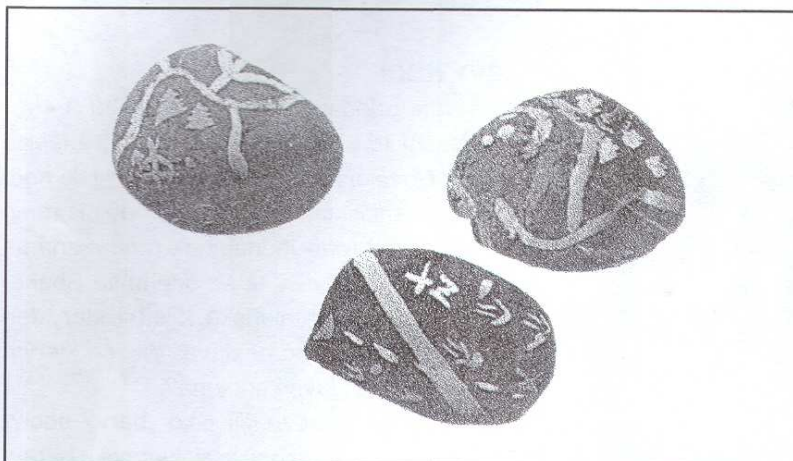
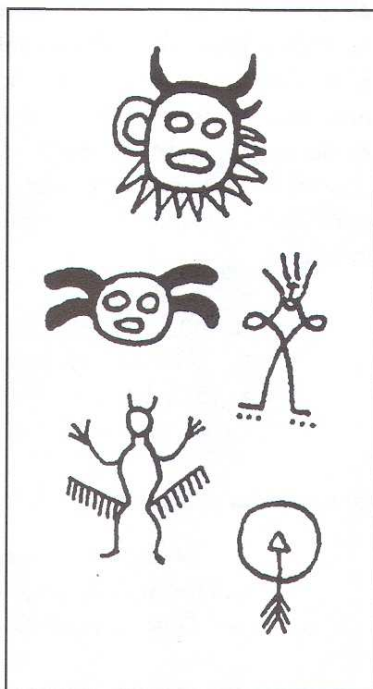
2

DÉMONI A DUCHOVÉ

Pro hrůzostrašné postavy nemusíme chodit daleko, protože všichni jsme je jako malé děti poznali v pohádkách a pověstech. Na demony dodnes věří přírodní národy žijící v Africe nebo v Austrálii a zaklínají je i američtí Indiáni.

- Znáš nějaké úsloví o čertech a ďáblech (například: je ďábelsky chytrý)? Namaluj výtvarnou podobu takového rčení.
- Prohlédni si symboly, kterými Indiáni - Čirokové - znázorňovali nadpřirozené síly a tajemné bytosti. Zkus vymyslet něco podobného: vytvoř „znamení“ pro saň, pro lesní duchy, pro démona, čarodějnici a další. Pamatuj, že kresba musí být jednoduchá. Měla by působit trochu jako značka, jako výstražné znamení.
- Najdi hladký kámen (nejlépe oblázek) a bílou barvou na něj nakresli svá kouzelná (magická) znamení. Jaký smysl asi měly v dávných dobách tyto symbolické kresby?

Indiánské kresby démonů

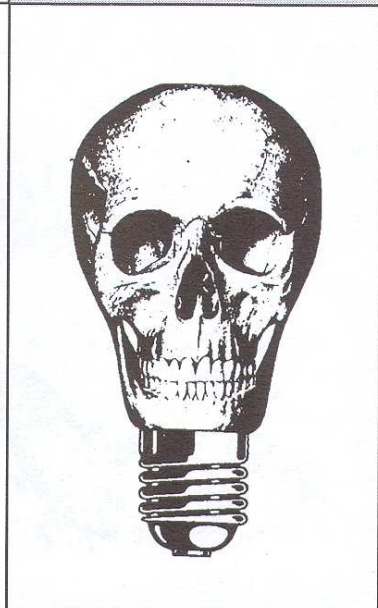


3

VE ZNAMENÍ LEBKY

Strašidelná znamení nepatří pouze do pohádek nebo pověstí a nejsou to jen nástroje šamanů a kouzelníků. Kdysi je používali i námořní lupiči. Jejich „strašákem“ byla černá vlajka s lebkou a zkříženými hnáty.

- Na měkký černý papír namaluj žlutou nebo bílou barvou pirátskou vlajku a někam ji vyvěš.
- Připrav několik průsvitných lahviček s jedovatě barevnými tekutinami a opatři je vymyšlenými názvy. Která barva působí nejvíc jedovatě?
- Na červený papír nakresli černým fixem lebku a zkřížené hnáty. Na co se takové červené nálepky v lékárnách používají?
- Doplnková úloha pro rychlé kreslíře: hrůzostrašnou bytostí byl vždy také kostlivec. Občas je ho vidět v loutkovém divadle. Navrhni takovou figuru šmrtky. Co nejčastěji drží v ruce?





STRAŠIDELNÁ TŘÍDA

Když bude mít vaše paní učitelka (pan učitel) dobrou náladu, jistě ji přemluvíte, aby s vámi provedla následující akce:

- Školní přízraky. Vyzbrojte se několika metry toaletního papíru (asi čtyři metry na žáka) a pak si navzájem omotejte hlavy. Vynechte škvíru pro oči a ústa, abyste mohli dýchat. Místa, která špatně drží, nenápadně slepte. Na obalené hlavy nic nemalujte, neděláte přece masopustní masky! Právě čistá bílá působí tajuplně, jak na následující stránce prozrazuje obrázek belgického malíře - surrealisty [syrealisty] René Magritta.
- Bezhlavá třída. Úkol je trochu obtížnější. Budete potřebovat: bundy, šály nebo šátky a ramínka na šaty. A možná také zrcátko, abyste se v něm mohli prohlédnout. Obleč si bundu (kabát) tak, abys v ní schoval i hlavu. Podepři ji ramínkem, které si položíš na temeno. Vytvořte „bezhlavou“ třídu i s bezhlavým učitelem za katedrou. Nejzdařilejší bezhlavce pošlete o přestávce na chodbu a sledujte, co to udělá s žáky ostatních tříd.



E. R. Nele:
Rozhovor u stolu,
umělá hmota,(ve skutečné kavárně),
1980





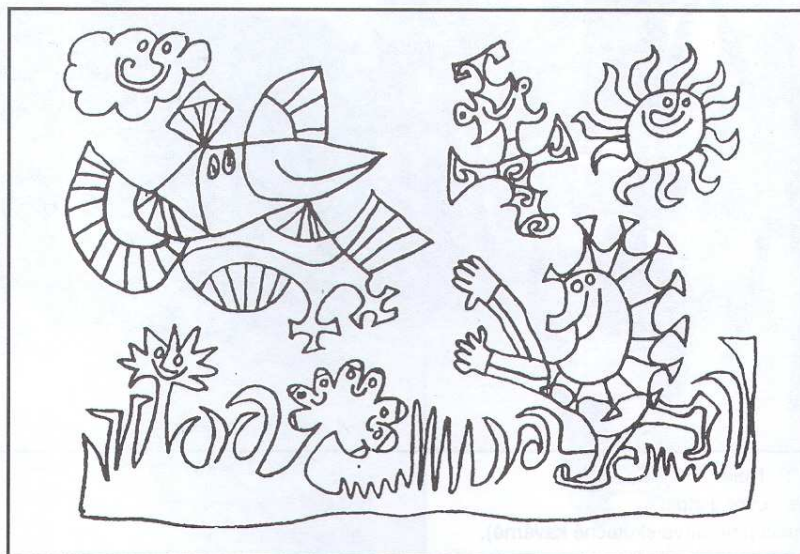
René Magritte: Zamilovaní,
olej, 1938

5

RŮŽOVÁ NOC - HODNÍ ELFOVÉ

Ve Snu noci svatojánské nehrají jen zlí duchové, i když se tam občas hlasitě naříká. Naopak. Vystupují tam většinou dobré víly a také čtyři hodní rarásci - elfové. Mají milá jména: Hrášek, Prášek, Hořčička a Pavučinka.

- Zkus namalovat „růžovou noc“ pouze barvami, které vyjádří její pohodu. Svou malbu doplň vystřiženými figurami elfů a víl, kterým dolepíš gázové závoje, lesklé staniolové pásky, čelenky atd.
- Zkus nakreslit milou „příšerku“ podobně jako malíř Zdenek Seydl na připojeném obrázku. Jak ji nazveš? A co bude mít za práci?



Zdenek Seydl: Ilustrace,
perokresba, 1965





6

BÁJNÍ HRDINOVÉ A SUPERMANI

K dobrým bytostem patřili odjakživa také bájní hrdinové, kteří přemáhali zlo. Víš, kdo přemohl netvora Minotaura, kdo zahubil strašnou Medúzu, která byla tak ošklivá, že při pohledu na ni každý zkameněl a kdo zabil Hydru, obludu s hadím tělem? Víš, že v těchto pověstech mají důležitou úlohu také ženy? Jednou to byla královská dcera, jindy dobrotivé nymfy...

- Nakresli některý z těchto výjevů nebo jej vyřež jako linoryt. Při kreslení je možné si pomoci obrázky z dějepisných knih nebo z publikací o starověkém (antickém) umění.
- Obraťme se k dnešku. Mezi hrdiny moderních kreslených seriálů - comicsů patří superman. V Americe ho zná kdekdo. Výhodou supermana je, že umí létat a je vždy včas tam, kde je třeba někomu pomoci. Protože umíš nakreslit figuru muže (projekt C 1), dokážeš nakreslit i tohoto hrdinu v akci. Dbej na to, abys jej správně oblékl a dodržel barvy pláštěnky, trikotu a bot (červená, modrá). Co má superman ve znaku na prsou?



Benvenuto Cellini:
Perseus,
mramor, 1554



Andy Warhol:
Superman,
sítotisky, 1960 a 1981

